

Kompetenz und Leidenschaft für

Innovative Elektrotechnik | zuverlässigen Kundendienst
beruhigende Sicherheitstechnik | zukunftsorientierte IT-Dienstleistungen





GOSSLER Elektrounternehmen GmbH

Kompetenz rund um die Energie

Die GOSSLER Elektrounternehmen GmbH ist ein familiengeführtes Handwerks- und Dienstleistungsunternehmen rund um die moderne Elektro- und Gebäudetechnik für Gewerbebauten und Industrieanlagen sowie Ansprechpartner für zukunftsorientierte Lösungen im Bereich der Informationstechnologie.

Unser Ziel ist es, Ihnen als kompetenter und zuverlässiger Ansprechpartner überzeugende und aufeinander abgestimmte Gesamtlösungen aus einer Hand zu bieten: von der Beratung und Planung über die Ausführung bis hin zur nachhaltigen Wartung und Betreuung, realisieren wir mit unseren 75 Mitarbeitern Projekte in jeder Größenordnung.

Wir von GOSSLER setzen auf unkomplizierte Entscheidungen ohne ausschweifende Hierarchien und finden für jeden Auftragsumfang die passende Lösung. Über 40 Jahre Markterfahrung, innovatives und immer aktuelles Fachwissen sowie hochgesteckte Qualitätsmerkmale gehören zu unseren obersten Unternehmensprinzipien.

Beratung, technische Unterstützung und vor allem ein hohes Maß an Flexibilität werden bei uns nicht nur groß geschrieben, sondern auch Tag für Tag im Interesse unserer Kunden praktiziert. Wir beherrschen unseren Aufgabenbereich und sind der kompetente Partner rund um die Energie.

Ihr Gossler Elektrounternehmen



Heinrich Goßler



Hannes Goßler



Florian Goßler

“

Gut ist nicht gut genug, wenn etwas Besseres erwartet wird.

PHILOSOPHIE



Unsere Unternehmensphilosophie ist geprägt durch den partnerschaftlichen Umgang und die Wertschätzung unserer Kunden, Lieferanten, Dienstleister und Mitarbeiter.

Dabei garantieren wir:

- ein Höchstmaß an Flexibilität
- Kompetenz aus Erfahrung und Fachwissen
- Zuverlässigkeit und Termintreue
- hohe Qualitätsansprüche mit Systemlösungsgarantie
- Zusammenarbeit mit namhaften Herstellern
- Innovative und zukunftsorientierte Lösungen

IM ÜBERBLICK



- mehr als 75 eigene Mitarbeiter
- Ausbildungsbetrieb (kfm./techn.)
- über 40 Jahre Erfahrung
- 10 Elektromeister, Techniker
- Einsatz modernster Technik und Geräte
- Fuhrpark mit über 40 Fahrzeugen
- 24 Stunden Notdienst
- Zertifiziert nach DIN EN ISO 9001:2015
- Zertifiziert nach DIN 14675 für Brandmeldeanlagen



“

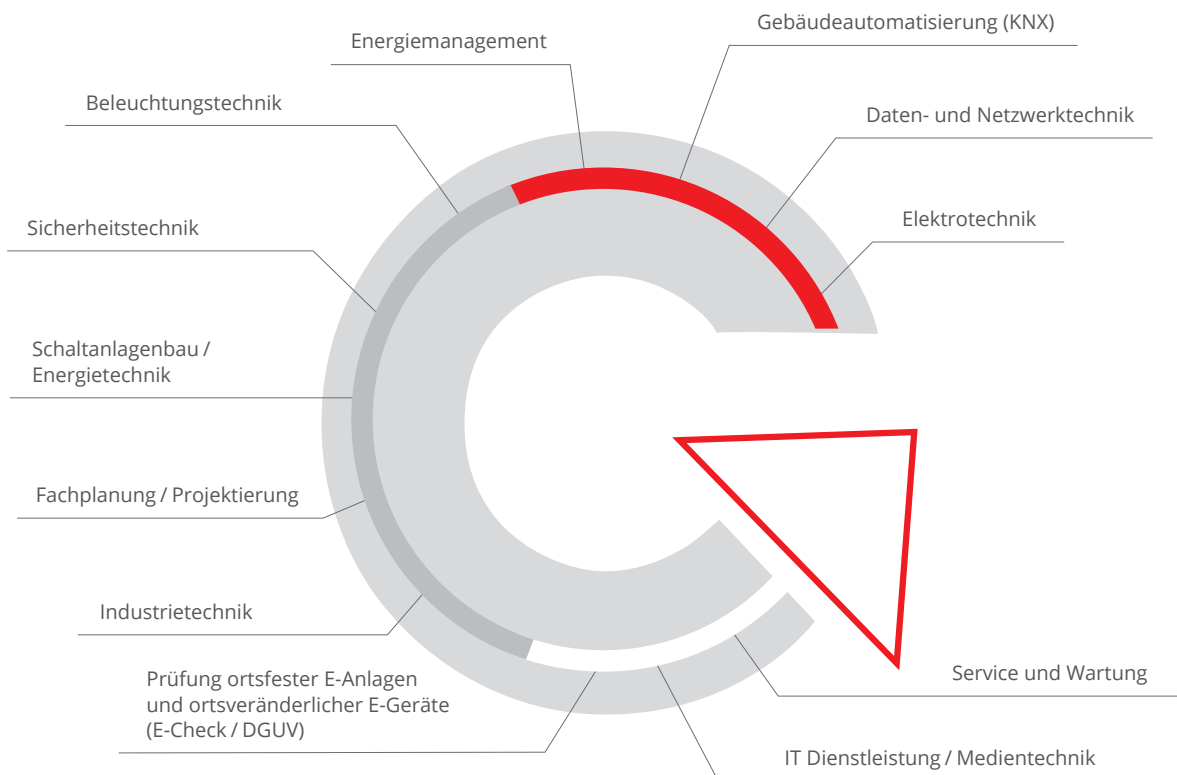
Unsere Auffassung von Qualität ist durch keine Norm zu ersetzen. Diesem Anspruch fühlen wir uns verpflichtet.



UNSER LEISTUNGSPAKET



Der Schwerpunkt unseres Unternehmens liegt in der modernen Elektro- und Gebäudetechnik für Gewerbebauten und Industrieanlagen. Wir betreuen Ihr Projekt hierbei komplett – von der Beratung und Planung über die Ausführung sowie im späteren Service- und Wartungsbereich.



ELEKTROTECHNIK



Wir decken von der Planung über die Errichtung und Inbetriebnahme bis zum Service und der Wartung alle verschiedenen Bereiche von elektrotechnischen Anlagen ab.



► Energieversorgung | Starkstromanlagen | Schwachstromtechnik | Niederspannungsschaltanlagen | Baustromversorgung | Brandschutz | Verbraucherinfrastruktur | Stromschienensysteme | Äußerer und innerer Blitzschutz | Trafostationen | Netzanalysen | Demontage und Entkernung von Elektroinstallationen | DGUV 3 - Prüfungen (E-Check) | Schaltberechtigung 20 KV Anlagen | Anschluss von Industriemaschinen



DATEN- / NETZWERKTECHNIK



Wir realisieren komplette Lösungen zur strukturierten Gebäudeverkabelung. Dabei installieren wir eine leistungsfähige Infrastruktur zur reibungslosen Daten-, Bild- und Sprachübertragung. Hierbei arbeiten wir ausschließlich mit zertifizierten, kompetenten und marktführenden Herstellern.

► Planung und Installation von EDV-Netzwerkinfrastrukturen | Aktive Netzwerkkomponenten | Passive Netzwerktechnik | Datenverkabelung mit Kupfer- und Lichtwellenleiter-Technik | WLAN-Technologie | LWL-Spleißtechnik | Daten- und Serverschränke | Messungen und Dokumentation mit modernsten Messgeräten | USV-Anlagen

GEBÄUDEAUTOMATISIERUNG (KNX)



Hoher Komfort, wirtschaftlicher Betrieb, umfassende Sicherheit und ein Höchstmaß an Flexibilität sind heutzutage die zentralen Anforderungen, die an eine moderne Gebäudetechnik im Gewerbebau, in Bürogebäuden und im Wohnbau gestellt werden.

Durch den Einsatz durchdachter Systeme für die intelligente Gebäudetechnik ermöglichen wir ein effizientes Gebäudemanagement. Wir übernehmen hierbei eine auf die Nutzung eines Gebäudes ausgerichtete Konzipierung, Errichtung und Programmierung von Systemen der Raumautomation und Gebäudeleittechnik.



► Einsatz von standardisierten BUS-Systemen wie KNX | Installation von Visualisierungen | Home Server | Wartung über Fernzugriff | Kosteneffiziente Lösungen im Privatbereich (Smart Home) | KNX zertifizierter Fachbetrieb

ENERGIEMANAGEMENT



Steigende Energiekosten erfordern intelligente Energiemanagement-Systeme. Wir liefern Ihnen maßgeschneiderte Konzepte und Lösungen, um:

- Energiekosten deutlich zu reduzieren
- Einsparpotentiale in der Energieversorgung zu nutzen
- einen aussagekräftigen Überblick zu gewähren
- Betriebssicherheit dauerhaft aufrecht zu erhalten
- Netzqualität zu verbessern
- Umwelt- und Klimaschutz zu fördern

Wir ermöglichen Ihnen durch unsere Energiemanagement-Systeme eine transparente Überwachung und Analyse der kompletten Energieversorgung, eine softwaregestützte Dokumentation und Visualisierung sowie Maßnahmen und Lösungen zur Effizienzsteigerung Ihrer elektrotechnischen Anlagen und Gebäude.



► Blindstromkompensationsanlagen | Aktive Leistungsfilter | Energiemesstechnik (Langzeitmessungen) | Energieoptimierungsanlagen | Verbrauchserfassungsanlagen

BELEUCHTUNGSTECHNIK



Durch eine auf Ihre Bedürfnisse abgestimmte Lichtplanung setzen wir Räume und Architektur ins richtige Licht!

- ▶ LED-Lichtsysteme | Lichtsteuerungen | Arbeitsplatz- und Bürobeleuchtung | Shopbeleuchtung | Hallen- / Industriebeleuchtung | Sicherheitsbeleuchtung und Notlichtanlagen | Design- / Wohnraumbelichtung | Außen- und Fassadenbeleuchtung | Flutlichtanlagen | Aufzeigen von Einsparpotentialen | Umrüstung auf LED-Technik



SCHALTANLAGENBAU / ENERGIETECHNIK



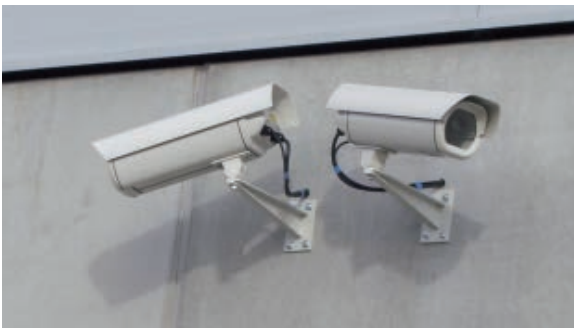
Vom Kleinverteiler großer Schalt- und Steuerungsanlagen für Industrieunternehmen – bis zur Trafostation zur Energiebereitstellung. Wir planen und errichten Ihre benötigte Infrastruktur.

- ▶ Niederspannungsschaltanlagen | Verteilungsschränke | Ablaufsteuerungen | Integration von EIB-Gebäudesteuerungen | Modulare Verteilungen | Schwachstromverteilungen | Bedientableaus | Freiluftschränke | Wandlerrmessungen | Photovoltaikverteiler | Schaltberechtigung für 20kV Anlagen | Notstrom- und Temporärversorgungen | Dieselgeneratoren | Baustromversorgungen | Ladesysteme für E-Mobilität | Arbeiten unter Spannung

SICHERHEITSTECHNIK



Kaum ein Thema ist so sensibel und präzise zu behandeln wie das Spektrum der Sicherheitstechnik. Schützen. Überwachen. Erkennen. Melden. Alarmieren. Mit Sicherheitstechnik von GOSSLER!



- ▶ Brandmeldeanlagen (nach DIN 14675) | Alarm- / Einbruchmeldesysteme | Video- und Überwachungssysteme | Zutrittskontrollsysteme | Rauch- und Wärmeabzugssysteme | Sicherheitsleitsysteme | Notrufschaltungen | Zeiterfassungssysteme | Flucht- / Rettungswegsysteme | Heimrauchmelder | Gasmeldesysteme | Feststellanlagen | Sprachalamierungsanlagen | Elektronische Schließanlagen

FACHPLANUNG & PROJEKTIERUNG



Nicht nur die elektrotechnische Ausführung gehört zu unserem Leistungsportfolio, auch die Planung und Projektierung von Objekten in allen Größenordnungen kann von unserer mit modernstem CAD-Equipment eingerichteten Planungsabteilung abgedeckt werden:

- ▶ Grundlagenermittlung | Vorplanung mit Kostenschätzung | Entwurfsplanung mit Kostenberechnung | Ausführungsplanung | Erstellung von Leistungsverzeichnissen | Erstellung von Bestandsunterlagen | Objektdokumentationen | Verteilungspläne | Beleuchtungspläne und Berechnungen | Feuerwehrlaufkarten / Einsatzpläne | Flucht-Rettungsweg Pläne

INDUSTRIE TECHNIK



Als Komplett-Anbieter für Stark- und Schwachstromtechnik sind wir auf Lösungen für Industrieunternehmen spezialisiert.

► Schaltanlagen im Bereich der Energieverteilung | Anschluss und Verkabelung von Maschinen und Anlagen | Mess- und Regeltechnik | Anlagenwartung und -service | Störungsdienst | Energieoptimierungsanlagen



DGUV 3 PRÜFUNG / E-CHECK



Prüfung ortsfester Elektroanlagen und ortsveränderlicher Geräte (E-Check)

Elektroanlagen und Geräte müssen regelmäßig auf Betriebssicherheit und Leistungsfähigkeit überprüft werden. Bei Gewerbetreibenden besteht teils sogar eine Nachweispflicht gegenüber der Gewerbeaufsicht, Berufsgenossenschaften oder Versicherung. Unsere Firmen-E-Check / DGUV 3-Prüfung sorgt dafür, dass Sie Ihrer Vorsorge- und Sorgfaltspflicht stets nachkommen und sich alle elektrischen Anlagen und Geräte in einem ordnungsgemäßen Zustand befinden.

Prüfungen nach Bgv A3 / DgUV Vorschrift 3

► Prüfung von elektrischen Anlagen und Betriebsmitteln nach Unfallverhütungsvorschriften der Berufsgenossenschaft und der DIN VDE 0701-0702 | Vermeidung hoher Reparaturkosten und Folgeschäden durch mangelnde Wartung | Schutz vor unnötigen Ausfallzeiten von Maschinen und Anlagen | Nachweis im Schadenfall gegenüber Berufsgenossenschaften und Versicherung durch Protokollierung | Vorbildliche Arbeitssicherheit | Prämienvorteile bei Versicherungen | Prüfung medizinischer Geräte | Wärmebildthermografie

ANLAGENWARTUNGSSERVICE / KUNDENDIENST



Optimale Wartung und Service sowie die nachhaltige und regelmäßige Überprüfung von fertigen Anlagen ist für viele unserer Kunden einfach unerlässlich. Undenkbar, dass in einem Industrieunternehmen oder Rechenzentrum Maschinen oder wichtige Infrastruktur aufgrund technischer Probleme zum Erliegen kämen.

Schnell, flexibel und fachkompetent stehen unsere Servicetechniker für Ihre geplanten oder kurzfristig auszuführenden Arbeiten bereit. Wir stehen zu vereinbarten Terminabsprachen und Pünktlichkeit.



- ▶ Inspektion, Wartung und Instandsetzung von Elektroanlagen | 24-Stunden-Service | Störungsdienst und Bereitschaftsdienst für Elektro- und Sicherheitstechnik | E-Check Prüfungen



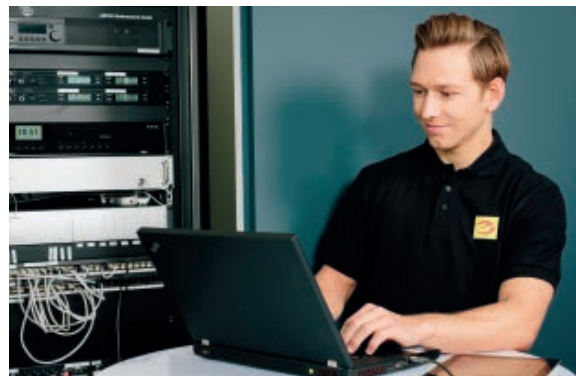
“ Es genügt nicht, dass Ihre Technik funktioniert. Sie müssen sich darauf verlassen können. ”

IT-DIENSTLEISTUNG



Informationen zur richtigen Zeit am richtigen Ort

Dies wird immer mehr zum Wettbewerbsfaktor Nummer 1. Als herstellerunabhängiger Spezialist orientieren wir uns bei der Produktauswahl stets am Besten, was der Markt zu bieten hat.



▶ Aktive Netzwerktechnik und Administration | Server- und Clientlösungen, Stagesysteme | Hardwarebeschaffung (PC's, Notebooks, Displays, Drucker, Mobile Arbeitsplatzlösungen) | Software (Microsoft, Exchange) | Backup-Lösungen, z. B. Online Backup | Virtualisierungen | Druck- und Kopiersysteme | Telefon- und Kommunikationsanlagen | Zeiterfassung | Zugangskontrollsysteme (Simons & Voss) | Videoüberwachungsanlagen | W-LAN Infrastrukturlösungen

Unser Service

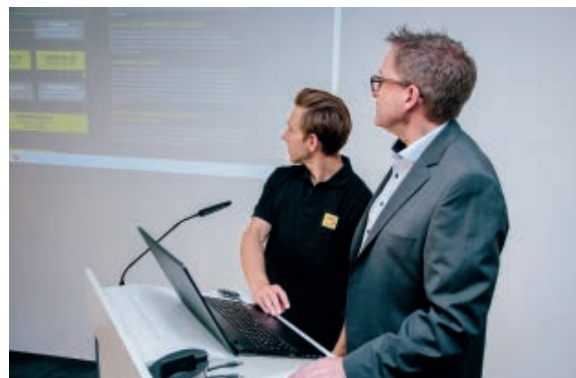
Egal ob Handwerksbetrieb, Rechtsanwaltskanzlei, Arztpraxis, Bildungseinrichtung oder mittelständisches Unternehmen mit komplexen IT-Strukturen, bei uns erhalten Sie individuelle Beratung mit marktgerechten Angeboten – abgestimmt auf Ihre Bedürfnisse.

▶ IT-Strategieberatung und Konzepterstellung | IT-Services – Installation, Unterstützung und Wartung Ihrer Systemumgebung | Fernwartung und Onlinemonitoring | Fehleranalyse, Fehlerdiagnose und Behebung | Managed Services, Cloud Dienste, Hardware Monitoring | Systembetreuung und Systemintegration im Microsoft Umfeld (Microsoftpartner) | Security Konzepte, IT-Sicherheitscheck | Dienstleistungs- und Serviceverträge | Leasing | Mailarchivierung

MEDIEN-TECHNIK



Der Fokus ist hierbei gerichtet auf hochwertige, störungsfreie Übertragung von Bild und Ton. Wir bieten innovative und kundenorientierte Medientechnik und Kommunikationslösungen. Wir begleiten Sie in allen Phasen Ihres Projektes und bieten Ihnen für folgende Anforderungen Medientechnik-Komplettlösungen aus einer Hand:



▶ Konferenz- und Medienräume | Interaktives Lernen in Schulen und Bildungseinrichtungen | Technik für Veranstaltungssäle | Medientechnik für den Heim- und Wohnbereich

AUSZUG REFERENZLISTE



UNSERE REFERENZEN



Campus Bamberg

Planung und Ausführung der kompletten elektrotechnischen Gebäudeausrüstung.

Projektdaten

- Sechsstöckiges Gebäude
- 260 Büroarbeitsplätze, Lehr- und Seminarräume
- 2 Hörsäle
- 1 Musiksaal
- Bibliothek
- Cafeteria
- für 5 000 Studenten
- 18 000 m² Nutzfläche
- Tiefgarage mit 500 Stellplätzen

Elektrodaten

- 2 500 Leuchten
- 35 Unterverteilungen
- 5 500 Datenanschlüsse
- 620 000m Kabel und Leitungen
- 35 Netzwerkschränke
- 600 Rauchmelder
- 3 300 Einbaugeräte
- 1 000m sonderangefertigter Bodenkanal
- KNX Steuerung
- 2 Brandmeldeanlagen
- Auftragsvolumen Elektro: > 3 Mio. €



Meinl Gutenstetten

► Elektrotechnik | Brandmeldeanlage | Einbruchmeldeanlage |
Videoüberwachung | KNX-Technik



Brauerei Hofmann Pahres

► Elektrotechnik | Beleuchtungsanlage | Einbruchmeldeanlage |
Trafostation | Medientechnik | KNX-Technik



Mehr Referenzen auf unserer Website www.gossler-elektro.de



Norma Logistikzentrum
Fürth



Brücken Center, Fachmarkt 4
Ansbach



Main-Donau-Park
Nürnberg



Batal Präzisionsteile
Lauf



Brothaus Bäckerei
Burgbernheim



ebl Naturkost Zentrale
Fürth



BÄKO Franken
Langenzenn



Rummel Matratzen
Birkenfeld

Mehr Referenzen auf unserer Website www.gossler-elektro.de



Evenord Nürnberg



Verwaltungsgebäude Sparkasse Neustadt



WEIG Packaging Emskirchen



Mensa Neustadt a.d. Aisch



TKI Automotive Kösching



Neustadtwerke Neustadt a.d. Aisch



Infoteam Bubenreuth



Semikron Nürnberg



Verwaltungsgericht Ansbach



Swoboda Fürth



Vital Hotel Bad Windsheim



Baugenossenschaft Selbsthilfe Nürnberg



Burkholz Burgbernheim



Siedlungswerk Nürnberg



Still Fürth



Seniorenzentrum Nürnberg



Einrichtungsallee Dürr Gutenstetten



Jost Erlangen



Tevi Markt Nürnberg



Areva Erlangen



Kohlenmühle Neustadt a.d.Aisch



Maxtorhof Nürnberg



Allee Hotel Neustadt a.d.Aisch



Stadion SpVgg Fürth



PBH Pulverbeschichtung Höchststadt



Feuerwehr Bad Windsheim



Neustadthalle Neustadt a.d.Aisch



Vogl Deckensysteme Emskirchen



Frankenbrunnen Neustadt a.d.Aisch



REWE-Zwingel Emskirchen



Onlineprinters Neustadt a.d.Aisch



Süd-West-Park Nürnberg

MITARBEITER BEI GOSSLER

Ein Unternehmen – viele Möglichkeiten

Menschen sind unser wichtigstes Kapital. Als moderner Familienbetrieb achtet GOSSLER Elektronunternehmen auf seine Mitarbeiter und ermöglicht selbstständiges, eigenverantwortliches Arbeiten in einem motivierenden Arbeitsklima. Die Mitarbeiter erfahren eine Wertschätzung ihrer Arbeit durch Vorgesetzte und Kollegen / innen sich im Unternehmen zu entwickeln.

Ganzjährig stattfindende Schulungen in allen Bereichen der Elektrotechnik und der Informationstechnologie ergänzen und erweitern laufend das fachliche Wissen und Know-how unserer Mitarbeiter und machen sie so zu Spezialisten auf ihrem Fachgebiet.

Wir sind ständig auf der Suche nach

- ▶ **ELEKTRONIKER** (m/w)
- ▶ **ELEKTROINSTALLATEURE** (m/w)
- ▶ **SERVICETECHNIKER / KUNDENDIENSTMONTEURE** (m/w)
für unterschiedliche Fachgebiete
- ▶ **OBERMONTEURE / BAULEITER** (m/w)
- ▶ **ELEKTROMEISTER / ELEKTROTECHNIKER** (m/w) als Projektleiter
- ▶ **PRÜFTECHNIKER / -MONTEUR** (m/w) für DGUV Prüfungen
- ▶ **AUSBILDUNGSPLÄTZE ZUM ELEKTRONIKER** (m/w)
für Energie- und Gebäudetechnik
- ▶ **FACHINFORMATIKER FÜR SYSTEMINTEGRATION /
NETZWERKADMINISTRATOR** (m/w)
- ▶ **TECHNISCHER ZEICHNER** (m/w)



AUSBILDUNG

Investition in die Zukunft

ELEKTRONIKER (w,m) für Energie- und Gebäudetechnik

Der Elektroniker ist bei der täglichen Arbeit mit der Wartung, Installation und Planung elektrischer Anlagen beschäftigt.

- breite Fächerung
- wechselnde Arbeitsorte
- 3,5 Jahre Ausbildungsdauer
- Betreuung durch erfahrene Monteure
- gute Bezahlung / Leistungsprämien

Eigenschaften

- Interesse an Technik
- Handwerkliches Geschick
- Teamfähigkeit
- Gewissenhaft
- Sorgfalt



“

Um jungen Leuten einen Einstieg ins Berufsleben geben zu können, bilden wir technisch und kaufmännisch aus!

Eine Ausbildungsquote von über 30% verstehen wir als eine Investition in die Zukunft, um eine Sicherung unserer Wettbewerbsfähigkeit halten zu können. Ein Großteil unserer eigenen Führungskräfte stammt aus der firmeneigenen Talentschmiede. Das duale Ausbildungssystem sowie überbetriebliche und hausinterne Schulungen sorgen für das Know-How unserer Auszubildenden.

Ausbildung bei GOSSLER heißt aus den Begegnungen mit der Theorie und Praxis zu lernen. Jugendliche (männlich und weiblich) können sich bei uns in den Ausbildungsberufen im Elektrohandwerk ausbilden lassen.

www.e-zubis.de





Hauptsitz Diespeck

GOSSLER Elektrounternehmen GmbH
Am Käswasen 8
91456 Diespeck
Tel. +49 (0) 9161 / 89 99-0
Fax +49 (0) 9161 / 89 99-40
info@gossler-elektro.de

Niederlassung Nürnberg

GOSSLER Elektrounternehmen GmbH
Südwestpark 44
90449 Nürnberg
Tel. +49 (0) 911 / 25 27-640
info@gossler-elektro.de

www.gossler-elektro.de

